

www.sluhcentr.ru

слуховые аппараты, решения для слуха

о нас каталог форум контакты

РОСТОВСКИЙ ЦЕНТР КОРРЕКЦИИ СЛУХА

г. Ростов на Дону; ул. Суворова 19

(863) 264-31-56; (863) 263-02-76

обзоры, характеристики, инструкции слуховых аппаратов

новости слухопротезирования события центра

видеотека полезная информация о слуховых аппаратах

Доверьте заботу о Вашем слухе профессионалам

Центр Слухопротезирования в г. Ростове на Дону существует уже более 10 лет. Мы предлагаем полный спектр услуг, от начального определения проблемы снижения слуха до точной диагностики и подбора слухового аппарата, гарантийного, постгарантийного и сервисного обслуживания.

Новые поколения слуховых аппаратов, которые предлагает наша компания, позволяют корректировать практически любой вид тугоухости. Широкий модельный ряд - от заушных до самых маленьких внутриканальных - слуховых аппаратов позволяет успешно использовать эти слуховые аппараты, как во взрослом, так и в детском возрасте. Благодаря современным микропроцессорам и новым стратегиям обработки сигнала достигается великолепное качество звучания и оптимальная разборчивость речи в любой шумовой обстановке.

Успех слухопротезирования в нашем центре обеспечивается высоким профессионализмом наших специалистов, прошедших стажировку в ведущих центрах слухопротезирования Австрии, Германии, Швейцарии, большим выбором качественных слуховых аппаратов, использованием современного оборудования и материалов, а также чутким подходом к каждому пациенту.

Начало на следующей странице.

ClassicX A3 DFA TR



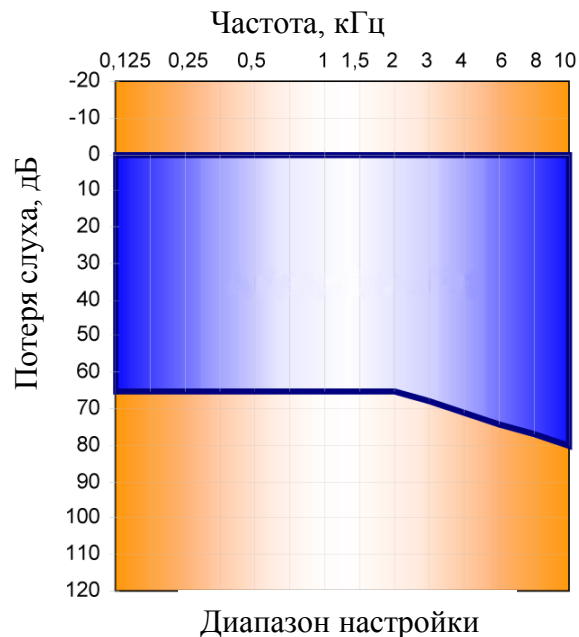
Триммерный цифровой двухканальный слуховой аппарат

Свойства

- двухканальная цифровая обработка сигнала
- регулятор громкости (VC)
- высокочастотный триммер (голубой)
- низкочастотный триммер (зеленый)
- МРО триммер (черный)
- сигнал разряда батареи
- режим телефонной катушки

Технические данные

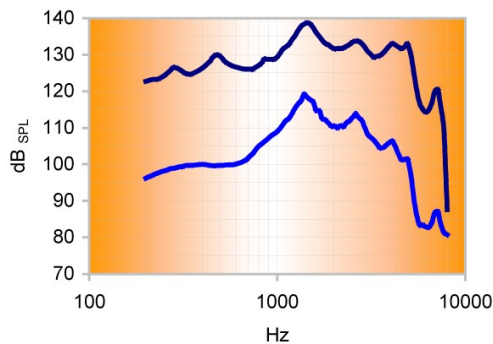
Усиление	62 дБ
(При 1600 Гц, настройка наивысшего усиления звукового давления = 50 Дб)	
Максимальный выходной уровень звукового давления	138 дБ при 1400 Гц
Эквивалентный уровень шума	26 дБ
Усиление телефонной катушки	110 дБ (10 мА/м 1600 Гц)
Потребляемый ток	0,83 мА
Продолжительность работы батареи (воздушно-цинковая 290 мА/ч)	около 200 часов
Тип батареи	13
Вес без батареи	около 5 гр.
Цвет корпуса	бежевый, серый, коричневый



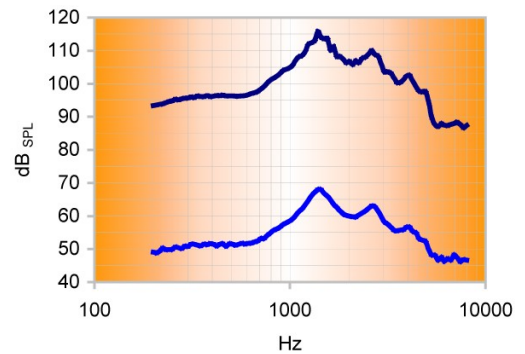
Параметры, регулируемые вручную

- регулятор громкости (VC)
- высокочастотный триммер
- низкочастотный триммер
- МРО триммер
- режим телефонной катушки

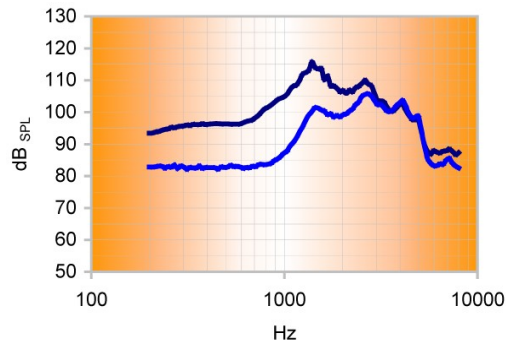
Кривая воспроизведения звука при настройке наивысшего усиления и уровне звукового давления на входе в 90 дБ, а также обычная акустическая кривая воспроизведения звука



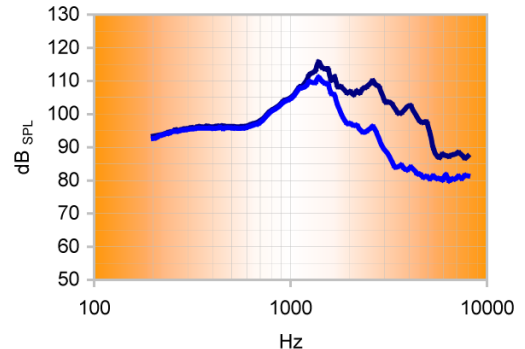
Влияние VC регулятора при уровне звукового давления на входе в 50 дБ



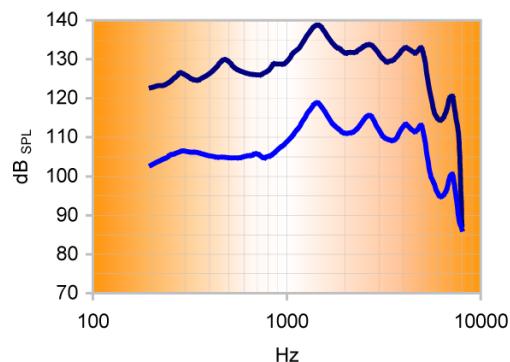
Влияние регулятора низких частот при уровне звукового давления на входе в 50 дБ



Влияние регулятора высоких частот, при уровне звукового давления на входе в 50 дБ



Влияние МРО – регулятора, при уровне звукового давления на входе в 90 дБ



Измерения произведены с помощью моделирующего устройства в соответствии со стандартами Международной комиссии по электронике 60118-0