

www.sluhcentr.ru

слуховые аппараты, решения для слуха

о нас каталог форум контакты

РОСТОВСКИЙ ЦЕНТР КОРРЕКЦИИ СЛУХА

г. Ростов на Дону; ул. Суворова 19

(863) 264-31-56; (863) 263-02-76

обзоры, характеристики, инструкции слуховых аппаратов

новости слухопротезирования события центра

видеотека полезная информация о слуховых аппаратах

Доверьте заботу о Вашем слухе профессионалам

Центр Слухопротезирования в г. Ростове на Дону существует уже более 10 лет. Мы предлагаем полный спектр услуг, от начального определения проблемы снижения слуха до точной диагностики и подбора слухового аппарата, гарантийного, постгарантийного и сервисного обслуживания.

Новые поколения слуховых аппаратов, которые предлагает наша компания, позволяют корректировать практически любой вид тугоухости. Широкий модельный ряд - от заушных до самых маленьких внутриканальных - слуховых аппаратов позволяет успешно использовать эти слуховые аппараты, как во взрослом, так и в детском возрасте. Благодаря современным микропроцессорам и новым стратегиям обработки сигнала достигается великолепное качество звучания и оптимальная разборчивость речи в любой шумовой обстановке.

Успех слухопротезирования в нашем центре обеспечивается высоким профессионализмом наших специалистов, прошедших стажировку в ведущих центрах слухопротезирования Австрии, Германии, Швейцарии, большим выбором качественных слуховых аппаратов, использованием современного оборудования и материалов, а также чутким подходом к каждому пациенту.

Начало на следующей странице.

BasicX DXP 4



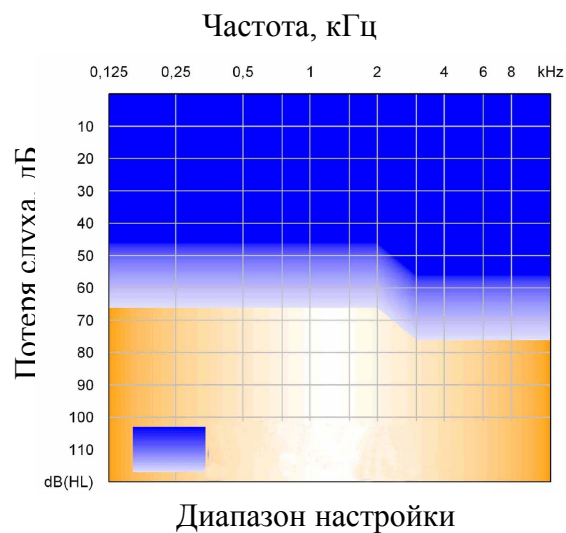
Цифровой четырехканальный слуховой аппарат

Свойства

- четырехканальная цифровая обработка сигнала
- регулируемый узкополосный режекторный фильтр (высокое усиление без обратной связи)
- регулируемая, в зависимости от канала, степень сжатия, и регулируемая точка сжатия
- тип батареи 10

Технические данные

Усиление	50 дБ
(При 1600 Гц, настройка наивысшего усиления звукового давления = 50 Дб)	
Максимальный выходной уровень звукового давления	133 дБ при 3500 Гц
Эквивалентный уровень шума	25 дБ
Частотный диапазон	200 Гц – 6000 Гц
Потребляемый ток	0,85 мА
Продолжительность работы батареи (воздушно-цинковая 290 мА/ч)	около 70 часов
Тип батареи	10
Вес без батареи	около 5 гр.



Диапазон настройки



Программируемые параметры:

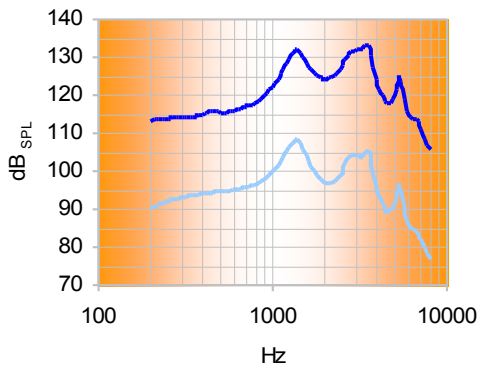
Для каждого канала отдельно регулируются:

- усиление; точка сжатия; кросс-частота

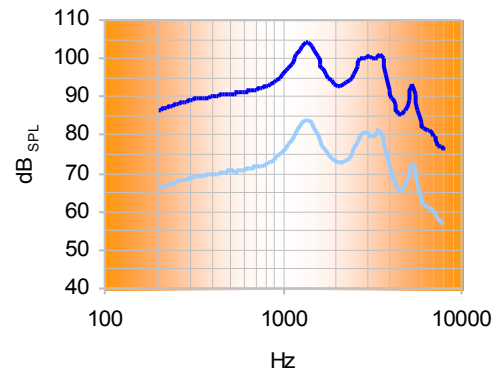
Общая настройка по всем каналам:

AGC-O, усиление, низкие частоты, высокие частоты,

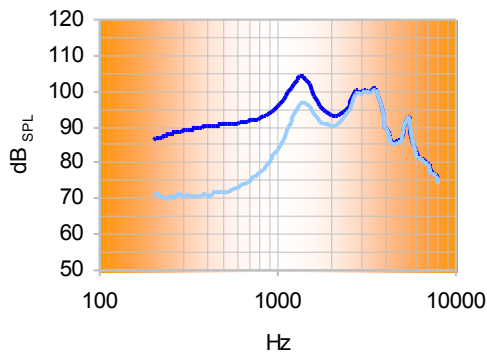
Кривая воспроизведения звука при настройке наивысшего усиления и уровне звукового давления на входе в 90 дБ, а также обычная акустическая кривая воспроизведения звука



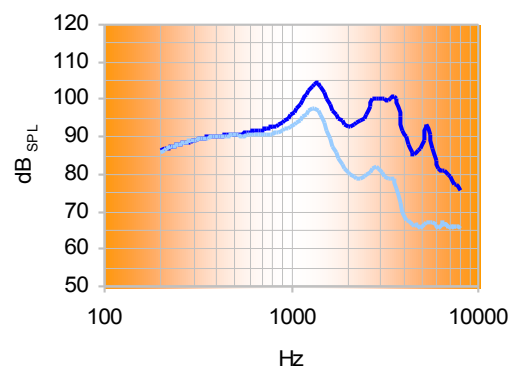
Влияние VC регулятора при уровне звукового давления на входе в 50 дБ



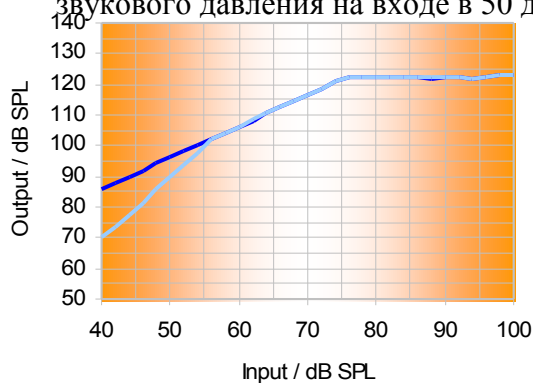
Влияние регулятора низких частот при уровне звукового давления на входе в 50 дБ



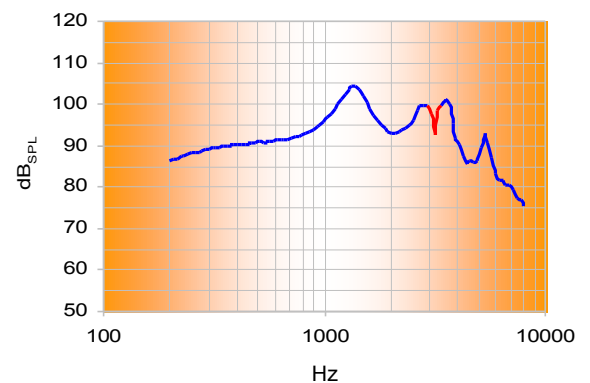
Влияние регулятора высоких частот, при уровне звукового давления на входе в 50 дБ



Эффект контроля расширения, при $f=1$ кГц, при уровне звукового давления на входе в 50 дБ



Влияние узкополосного режекторного фильтра, при $f=3$ КГц при уровне звукового давления на входе в 50 дБ



Измерения произведены с помощью моделирующего устройства в соответствии со стандартами Международной комиссии по электронике 60118-0