

# [www.sluhcentr.ru](http://www.sluhcentr.ru)

**слуховые аппараты, решения для слуха**

**о нас каталог форум контакты**

**РОСТОВСКИЙ ЦЕНТР КОРРЕКЦИИ СЛУХА**

**г. Ростов на Дону; ул. Суворова 19**

**(863) 264-31-56; (863) 263-02-76**

**обзоры, характеристики, инструкции слуховых аппаратов**

**новости слухопротезирования события центра**

**видеотека полезная информация о слуховых аппаратах**

**Доверьте заботу о Вашем слухе профессионалам**

Центр Слухопротезирования в г. Ростове на Дону существует уже более 10 лет. Мы предлагаем полный спектр услуг, от начального определения проблемы снижения слуха до точной диагностики и подбора слухового аппарата, гарантийного, постгарантийного и сервисного обслуживания.

Новые поколения слуховых аппаратов, которые предлагает наша компания, позволяют корректировать практически любой вид тугоухости. Широкий модельный ряд - от заушных до самых маленьких внутриканальных - слуховых аппаратов позволяет успешно использовать эти слуховые аппараты, как во взрослом, так и в детском возрасте. Благодаря современным микропроцессорам и новым стратегиям обработки сигнала достигается великолепное качество звучания и оптимальная разборчивость речи в любой шумовой обстановке.

Успех слухопротезирования в нашем центре обеспечивается высоким профессионализмом наших специалистов, прошедших стажировку в ведущих центрах слухопротезирования Австрии, Германии, Швейцарии, большим выбором качественных слуховых аппаратов, использованием современного оборудования и материалов, а также чутким подходом к каждому пациенту.

**Начало на следующей странице.**

# ClassicX Power TR



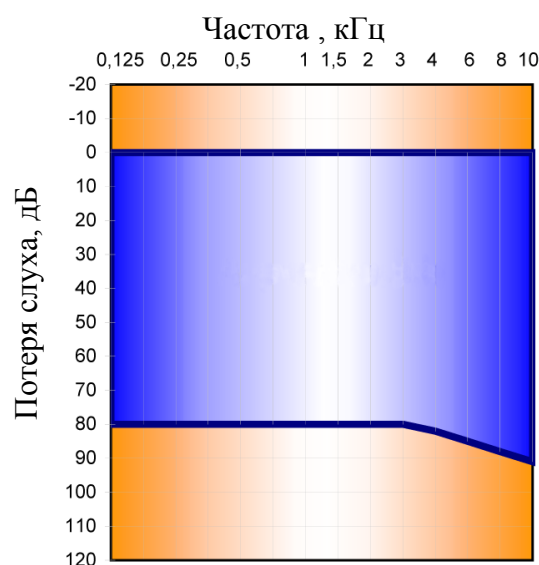
## Триммерный цифровой двухканальный слуховой аппарат

### Свойства

- двухканальная цифровая обработка сигнала
- адаптивное подавление обратной связи (высокое усиление без обратной связи)
- регулятор громкости (VC)
- высокочастотный триммер (голубой)
- низкочастотный триммер (зеленый)
- МРО триммер (фиолетовый)
- сигнал разряда батареи
- режим телефонной катушки (программа 2)

### Технические данные

Усиление	70 дБ
(При 1600 Гц, настройка наивысшего усиления звукового давления = 50 Дб)	
Максимальный выходной уровень звукового давления	140 дБ при 1250 Гц
Эквивалентный уровень шума	24 дБ
Усиление телефонной катушки	117 дБ (10 мА/м 1600 Гц)
Потребляемый ток	1,44 мА
Продолжительность работы батареи (воздушно-цинковая 290 мА/ч)	около 200 часов
Тип батареи	675
Вес без батареи	около 5 гр.
Цвет корпуса	бежевый, коричневый



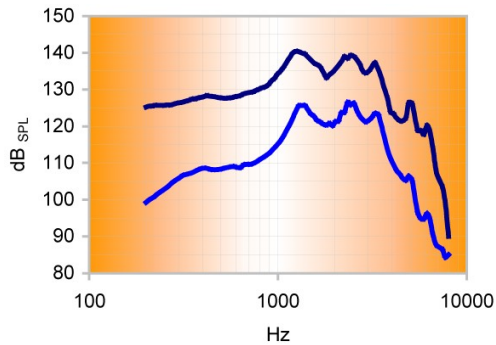
Диапазон настройки



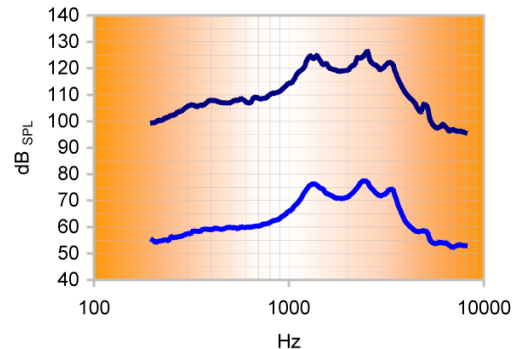
### Параметры, регулируемые вручную

- регулятор громкости (VC)
- высокочастотный триммер
- низкочастотный триммер
- МРО триммер
- режим телефонной катушки

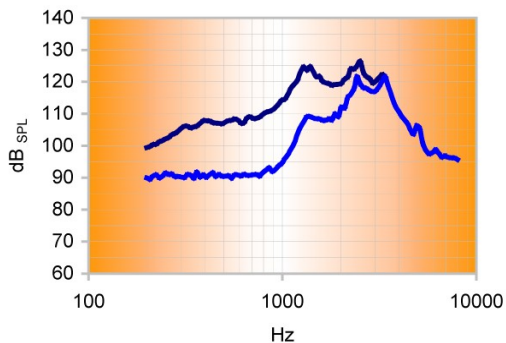
Кривая воспроизведения звука при настройке наивысшего усиления и уровне звукового давления на входе в 90 дБ, а также обычная акустическая кривая воспроизведения звука



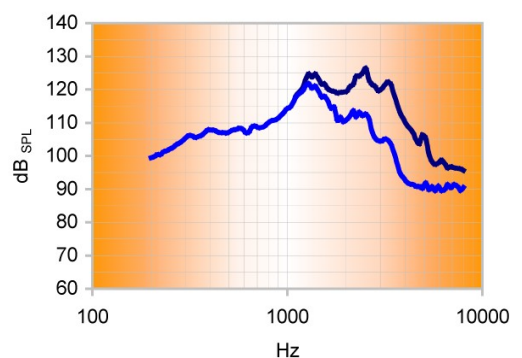
Влияние регулятора при уровне звукового давления на входе в 50 дБ



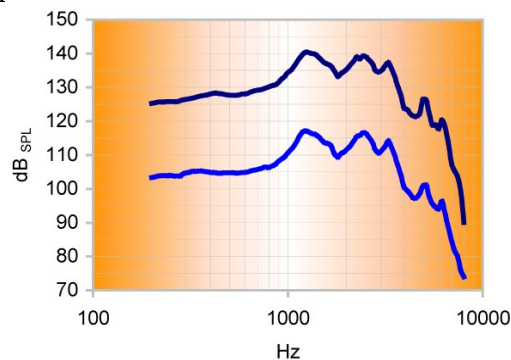
Влияние регулятора низких частот при уровне звукового давления на входе в 50 дБ



Влияние регулятора высоких частот, при уровне звукового давления на входе в 50 дБ



Влияние МРО – регулятора, при уровне звукового давления на входе в 90 дБ



Измерения произведены с помощью моделирующего устройства в соответствии со стандартами Международной комиссии по электронике 60118-0