

# [www.sluhcentr.ru](http://www.sluhcentr.ru)

**слуховые аппараты, решения для слуха**

**о нас каталог форум контакты**

**РОСТОВСКИЙ ЦЕНТР КОРРЕКЦИИ СЛУХА**

**г. Ростов на Дону; ул. Суворова 19**

**(863) 264-31-56; (863) 263-02-76**

**обзоры, характеристики, инструкции слуховых аппаратов**

**новости слухопротезирования события центра**

**видеотека полезная информация о слуховых аппаратах**

**Доверьте заботу о Вашем слухе профессионалам**

Центр Слухопротезирования в г. Ростове на Дону существует уже более 10 лет. Мы предлагаем полный спектр услуг, от начального определения проблемы снижения слуха до точной диагностики и подбора слухового аппарата, гарантийного, постгарантийного и сервисного обслуживания.

Новые поколения слуховых аппаратов, которые предлагает наша компания, позволяют корректировать практически любой вид тугоухости. Широкий модельный ряд - от заушных до самых маленьких внутриканальных - слуховых аппаратов позволяет успешно использовать эти слуховые аппараты, как во взрослом, так и в детском возрасте. Благодаря современным микропроцессорам и новым стратегиям обработки сигнала достигается великолепное качество звучания и оптимальная разборчивость речи в любой шумовой обстановке.

Успех слухопротезирования в нашем центре обеспечивается высоким профессионализмом наших специалистов, прошедших стажировку в ведущих центрах слухопротезирования Австрии, Германии, Швейцарии, большим выбором качественных слуховых аппаратов, использованием современного оборудования и материалов, а также чутким подходом к каждому пациенту.

**Начало на следующей странице.**





Он спрятан  
за ухом и  
практически  
незаметен.

Оливия носит  
опаловый Мохі.

## Наслаждайтесь высоко– качественным и максимально естественным звучанием

Новый Мохі миниатюрен только снаружи. Полный спектр современных технологий позволит наполнить Вашу жизнь приятными звуками. Голосами. Беседами. Смехом. Музыкой.

Мохі возвращает те звуки, которых Вам не хватало, и устраняет отвлекающие фоновые шумы. Автоматически. Максимально естественно. В любой обстановке.

### Оставайтесь на связи:

Наслаждайтесь простым доступом к беспроводным технологиям, которыми обладают различные устройства: мобильные телефоны, телевизор, MP3–плееры и FM–системы.

### Удобное пользование телефоном:

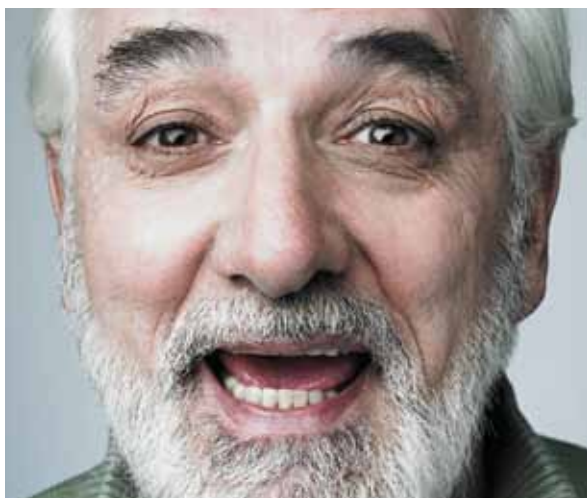
Мохі дарит пользователям широкий выбор решений для телефона – простых, автоматических, незаметных.



Бинауральный телефон: позволяет четко слышать голос по телефону обоими ушами – дополнительные аксессуары не требуются.

## Речь превыше всего

Мохі распознает и усиливает речь в шумной обстановке. Он выделяет речь, которую Вы хотите услышать максимально четко, и в то же время заглушает нежелательные фоновые шумы.



Мохі обеспечивает лучшее распознавание речи и комфорт в любой ситуации



Дополнительный пульт управления Smart Control – позволяет регулировать комфорт и четкость в реальном времени.

Мохі – это больше,  
чем просто  
миниатюрность  
и прекрасный  
внешний вид.

Оставляя слуховой  
проход открытым,  
он обеспечивает  
максимальный  
комфорт.

С ним звучание  
настолько  
естественно, что Вы  
забудете о том, что  
надели его.

Умный.  
Компактный.  
Современный.  
Знакомьтесь,  
Мохі.

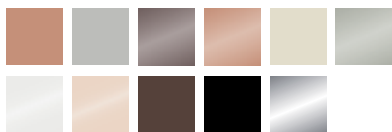


Мохі™ в натуральную величину.

## Краткий обзор достоинств Moxi

Технология	Moxi 20	Moxi 12	Moxi 6
Высококачественный звук: ультрасовременная технология для идеального звучания	Исключительное качество звука на 20 полосах	Превосходное качество звука на 12 полосах	Отличное качество звука на 6 полосах
Автоматическая работа: обеспечивает четкость речи и комфорт в шумных ситуациях	Четкое естественное звучание в 4 типичных ситуациях	Четкое естественное звучание в 3 типичных ситуациях	Четкое естественное звучание в 2 типичных ситуациях
Бинауральный телефон: позволяет четко слышать голос собеседника по телефону обоими ушами	•	•	
Самообучение: автоматически распознает предпочитаемые настройки	•	•	
Функция AntiShock™: устраняет резкие нежелательные шумы, не затрагивая звуки, которые Вы хотите услышать	•	•	•
Система подавления обратной связи: устраняет неприятный свист и жужжание	•	•	•
Беспроводные технологии: дают возможность оставаться на связи	•	•	•

Moxi предлагает все это. И еще больше. Он доступен в различных цветовых исполнениях: от телесных оттенков до модных цветов.



Комфорт людей с ослабленным слухом и тех, кто о них заботится, – приоритет нашей работы. Мы постоянно стремимся упростить и облегчить жизнь людей и сделать эти решения максимально доступными для всех. Потому что слышать – главное.



**Мохі:  
минимальные  
размеры,  
максимальные  
ВОЗМОЖНОСТИ**

