

www.sluhcentr.ru

слуховые аппараты, решения для слуха

о нас каталог форум контакты

РОСТОВСКИЙ ЦЕНТР КОРРЕКЦИИ СЛУХА

г. Ростов на Дону; ул. Суворова 19

(863) 264-31-56; (863) 263-02-76

обзоры, характеристики, инструкции слуховых аппаратов

новости слухопротезирования события центра

видеотека полезная информация о слуховых аппаратах

Доверьте заботу о Вашем слухе профессионалам

Центр Слухопротезирования в г. Ростове на Дону существует уже более 10 лет. Мы предлагаем полный спектр услуг, от начального определения проблемы снижения слуха до точной диагностики и подбора слухового аппарата, гарантийного, постгарантийного и сервисного обслуживания.

Новые поколения слуховых аппаратов, которые предлагает наша компания, позволяют корректировать практически любой вид тугоухости. Широкий модельный ряд - от заушных до самых маленьких внутриканальных - слуховых аппаратов позволяет успешно использовать эти слуховые аппараты, как во взрослом, так и в детском возрасте. Благодаря современным микропроцессорам и новым стратегиям обработки сигнала достигается великолепное качество звучания и оптимальная разборчивость речи в любой шумовой обстановке.

Успех слухопротезирования в нашем центре обеспечивается высоким профессионализмом наших специалистов, прошедших стажировку в ведущих центрах слухопротезирования Австрии, Германии, Швейцарии, большим выбором качественных слуховых аппаратов, использованием современного оборудования и материалов, а также чутким подходом к каждому пациенту.

Начало на следующей странице.

A2 DXP 4



Цифровой четырехканальный слуховой аппарат

Свойства

- четырехканальная цифровая обработка сигнала
- регулятор громкости
- телефонная катушка
- до 3-х программ
- регулируемый узкополосный режекторный фильтр (высокое усиление без обратной связи)
- сигнал разряда батареи
- элегантный корпус
- тип батареи 13

Технические данные

Усиление

62 дБ

(При 1600 Гц, настройка наивысшего усиления звукового давления = 50 Дб)

Максимальный выходной уровень звукового давления

137 дБ при 1400 Гц

Эквивалентный уровень шума

23 дБ

Частотный диапазон

200 Гц – 5800 Гц

Телефонная катушка

105 дБ (10 мА/м 1600 Гц)

Потребляемый ток

0,94 мА

Продолжительность работы

батарей (воздушно-цинковая 290 мА/ч) около 200 часов

Тип батареи

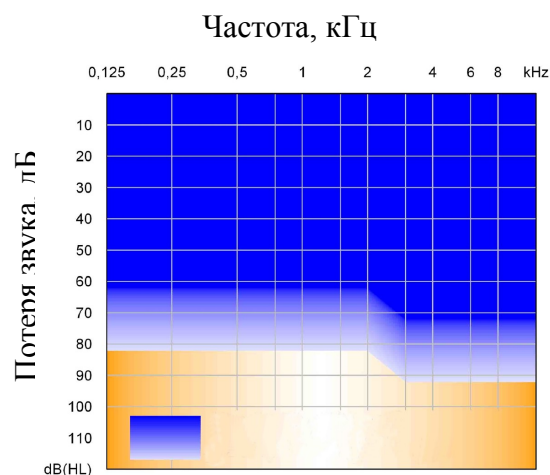
13

Вес без батареи

около 5 гр.

Цвет

бежевый



Диапазон настройки



Параметры, регулируемые вручную:

- регулятор громкости

Программируемые параметры:

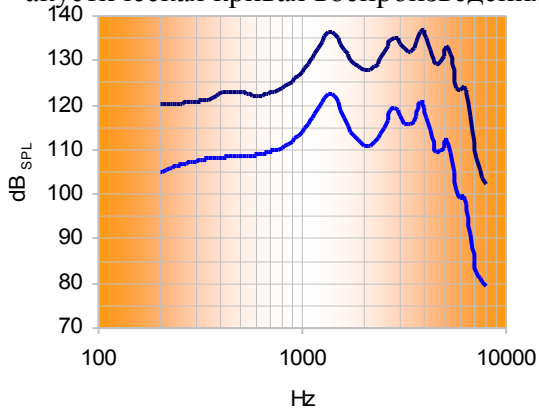
Для каждого канала отдельно регулируются:

- усиление; точка сжатия; кросс-частота

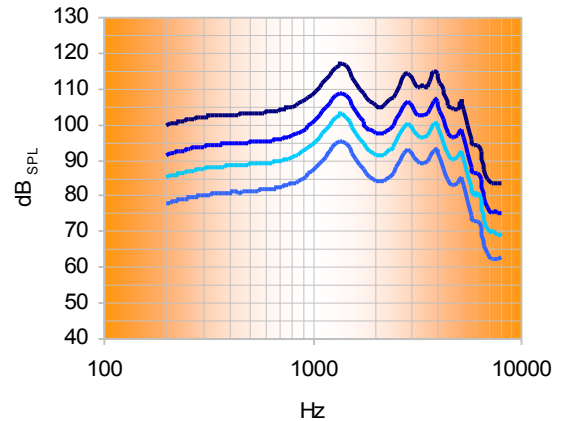
Для все каналов важны:

AGC-O, усиление, низкие частоты, высокие частоты

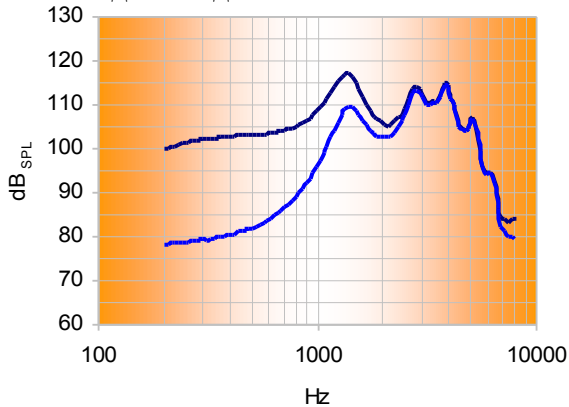
Кривая воспроизведения звука при настройке наивысшего усиления и уровне звукового давления на входе в 90 дБ, а также обычная акустическая кривая воспроизведения звука



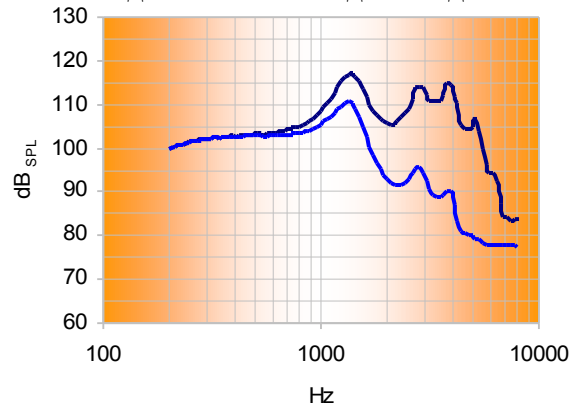
Влияние VC регулятора при уровне звукового давления на входе в 50 дБ



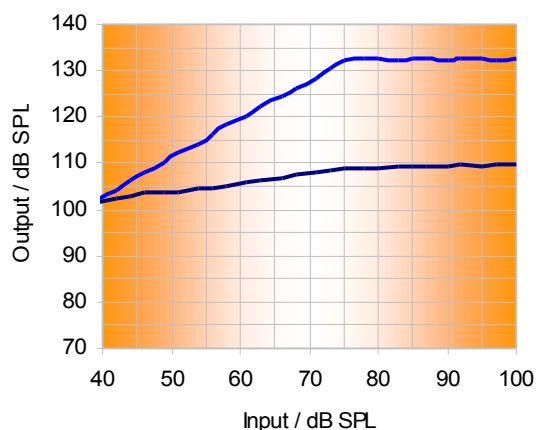
Влияние регулятора низких частот при уровне звукового давления на входе в 50 дБ



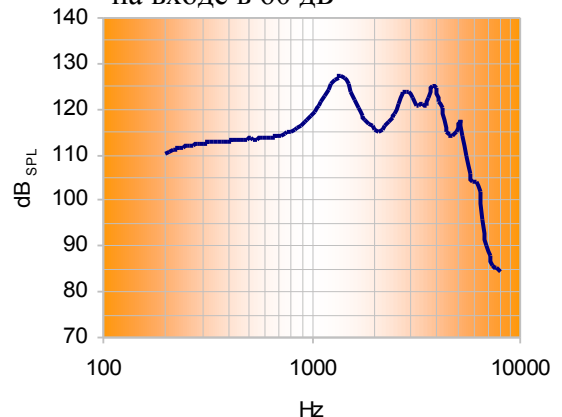
Влияние регулятора высоких частот, при уровне звукового давления на входе в 50 дБ



Регулируемая степень сжатия на 1600 Гц



Кривая максимального усиления, при уровне звукового давления на входе в 60 дБ



Измерения произведены с помощью моделирующего устройства в соответствии со стандартами Международной комиссии по электронике 60118-0